

Исх. №6706 от 26.09.2024 г.

Кому: ОАО "Рыбинская городская электросеть", Александр Ерко – 89910937690,  
[eam@rybelist.ru](mailto:eam@rybelist.ru)

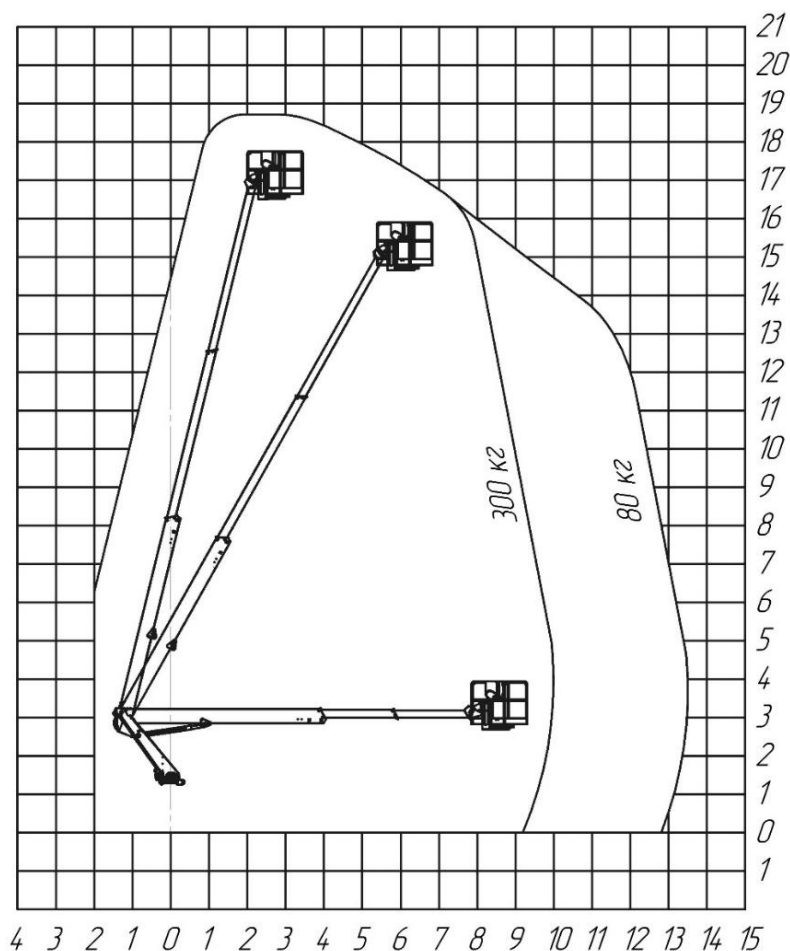
Ваш ведущий менеджер: Абрамович Даниил  
Мобильный телефон: +7-910-387-04-20  
Рабочий телефон: (831) 22-99-701  
E-mail: [daniil@chaika-service.ru](mailto:daniil@chaika-service.ru)

## Коммерческое предложение

Благодарим Вас за проявленный интерес к продукции нашего завода. В ответ на Ваш запрос сообщаем, что завод имеет возможность изготовить:

**АГП Чайка TR-318 (АГП производства Россия). Люлька расположена над кабиной.** Автогидроподъемник телескопический Чайка TR-318 производство Россия, высота подъема 18,0м, вылет стрелы **13,5м**, электроизоляция 2000В, грузоподъемность люльки **300кг**, угол поворота платформы 360 градусов, люлька алюминиевая поворотная угол поворота люльки 60град, пульт управления в люльке и на платформе, ручной аварийный насос, счетчик моточасов, пуск/стоп двигателя автомобиля из люльки, розетка в люльке на 220В, настил платформы рифленый алюминий, на базе шасси **ГАЗ-С41R13 (Евро-3)**. Размер люльки 1.4х0.7х1.1м.





### Технические характеристики АГП

Подъемник	Чайка TR318
Тип подъемника	Гидравлический, Телескопический
Стреловое оборудование	Телескопическая двухсекционная стрела
Рабочая высота подъема, м	18,0
Вылет, м / Грузоподъемность люльки, кг	10/300 13,5/80
Угол поворота, град.	360
Габаритные размеры люльки, м	
- длина	1,45
- ширина	0,77
- глубина	1,17
Материал изготовления люльки	Алюминий
Тип люльки	<b>Складная телескопируемая</b> , складывается путем опускания телескопических поручней вниз
Изоляция люльки, Вольт	2000
Тип изоляции люльки	Опорно-стержневой, полимерный изолятор
Антикоррозийная обработка надрамника	Дробеструйная обработка
Настил платформы	Рифленый алюминий
Размещение электропроводки и рукавов высокого давления	Внутри стрелы, с целью защиты от воздействия внешних факторов и механических повреждений.
Вид поворота корзины	Гидравлический, гидроцилиндром
Расположение гидроцилиндра поворота корзины	Над стрелой
Расположение гидроцилиндра выдвижения стрелы	Снаружи, над стрелой

Транспортное положение люльки	Над кабиной а/м
Тип крепления корзины к стреле	Шарнирно-рычажное
Угол поворота корзины в горизонтальной плоскости относительно продольной оси подъемника, град, не более	±60
Угол наклона корзины, град	90
Количество пультов управления подъемником, шт.	2
Тип пультов управления: -на колонне АГП -в люльке	Ручной, гидравлический, пропорциональный Ручной, гидравлический пропорциональный, электро-гидравлический
Табло на пульте управления в -на колонне АГП -в люльке	Электронное с LED дисплеем Электронное с LED дисплеем
Срок службы подъемника, лет, не менее	10
Температурные диапазоны работы АГП	От -40 до +40 градусов Цельсия

**Стоимость с НДС – 10 690 000 рублей.**

**Срок изготовления а/м –70 рабочих дней.**

**Место передачи товара – г. Нижний Новгород.**

**Гарантия на АГП: 1 года - на металлоконструкцию, на гидравлику или 1000 моточасов наработки**

**Изготовитель – ООО «Чайка-НН» г. Нижний Новгород.**

**Оплата: 50% предоплата, 50% по уведомлению о готовности.**

**Срок действия коммерческого предложения – до 30.09.2024 г.**